



BAJA TENSIÓN

Arrancador suave SPSS400

Potencia y rendimiento para aplicaciones pesadas

Morelia, Michoacán, México

Descripción

La serie de arrancadores suaves **SPSS400** representa una nueva generación de dispositivos de control de motores diseñados para reducir el esfuerzo mecánico y eléctrico durante el arranque y paro de motores trifásicos de inducción. Estos equipos son una alternativa superior al tradicional arranque directo o estrella-delta, ofreciendo arranques suaves, seguros y personalizables, incluso en condiciones de **carga severa**.



Características

Corriente, configuración y voltaje

- 23A–1600A (nominal)
- 200 Vca - 440 Vca
- 380 Vca–690 Vca
- Bypass interno integrado
- Acepta configuración “inside-delta”

Pantalla y monitoreo

- Display LCD para fácil visualización de datos y parametrización.
- Panel de operación desmontable
- **Display multilinguaje (Inglés, Español, Chino, Alemán, Portugués, Francés, Italiano, Ruso)**
- Registro de eventos con fecha y hora
- Contador de trabajo (número de arranques, horas de operación, kilowatt-hora)
- Monitoreo de desempeño (corriente, voltaje, factor de potencia, kilowatt-hora)
- Pantalla de monitoreo programable

Capacidad de sobrecarga

- 150% por 30 seg.
- 200% por 15 seg.

Modos de arranque disponibles

- Control adaptativo
- Corriente constante

Opciones de paro suave

- Paro tipo taxi
- Paro suave por rampa de voltaje temporizada
- Control adaptativo
- Frenado

Protocolos de comunicación

- Modbus RTU

Función avanzada del arranque adaptativo

- Aceleración temprana
- Aceleración constante

Entradas para censar temperatura

- Integra 1 entrada para termistor
- 1 Entrada RTD/PT100 (2, 3, 4-lineas)

Características opcionales

- IDeviceNet, Modbus, Profibus, Ethernet (Ethernet IP, Modbus TCP, Profinet) o módulo de comunicación USB
- RTD y protección de fallo a tierra
- Extensión de entradas/salidas

Ensamble 100% mexicano

Interfaz I/O

TERMINALES DE CONTROL ESTANDAR

I/O	Fijas	Programables	No. total
Entradas de control remoto	3 entradas fijas (start, stop, reset)	2 entradas programables	5 entradas
Salidas tipo relé	1 salida fija (arranque)	3 salidas programables	4 salidas
Salidas analógicas		1 salida programable	1 salida
Entrada RTD PT100			1 entrada
Entrada sensor térmico			1 entrada
Bus de comunicación			1 bus de comunicación
Fuente de alimentación (24 Vcc)			1 fuente de alimentación

Protecciones

PROTECCIONES ELÉCTRICAS SOBRESALIENTES

DESCRIPCIÓN	
Sobrecarga del motor	Std.
Tiempo excesivo de arranque	Std.
Subcorriente	Std.
Sobrecorriente transitoria	Std.
Desbalance de corriente	Std.
Frecuencia de alimentación	Std.
Disparo por falla en entrada	Std.
Termistor del motor	Std.
Circuito de potencia	Std.
Secuencia de fases	Std.
Sobretensión	Std.
Subtensión	Std.
Desbalance de voltaje	Std.
Corriente de defecto a tierra	Std.

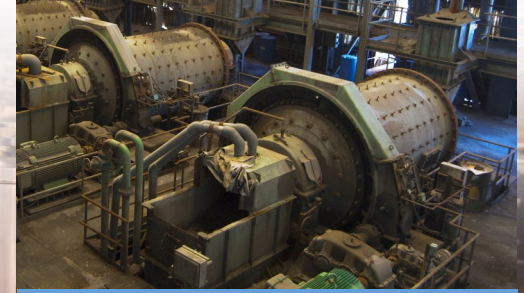
Aplicaciones



Bombas centrífugas o flujo positivo

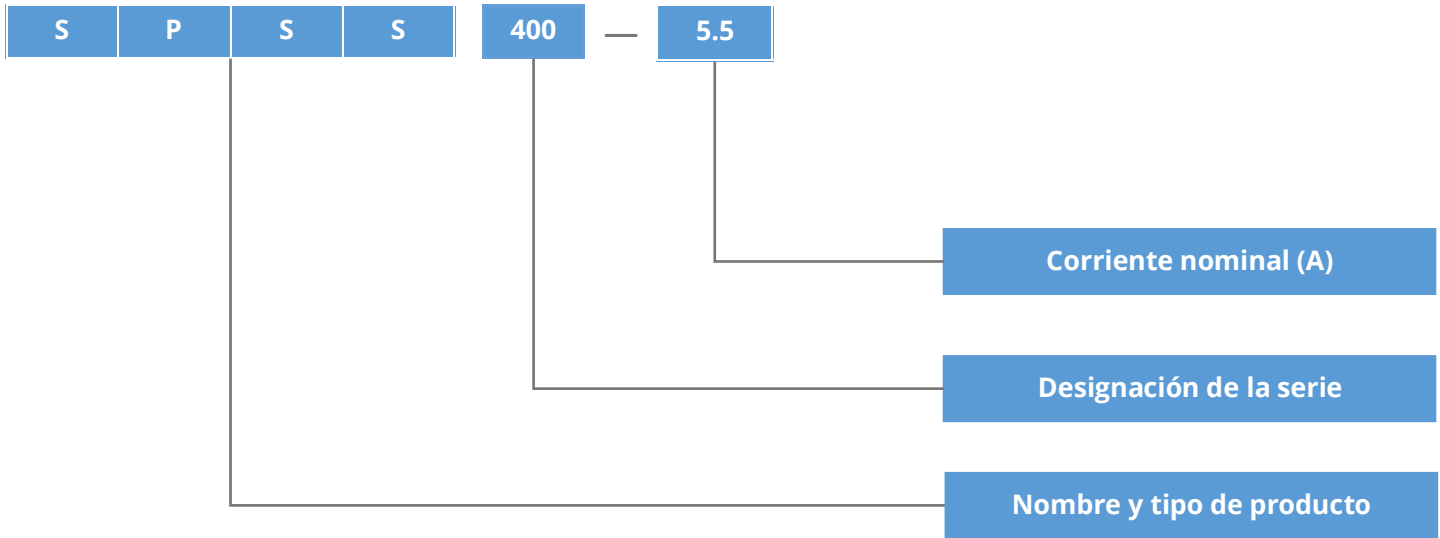


HVAC



Molinos y trituradoras

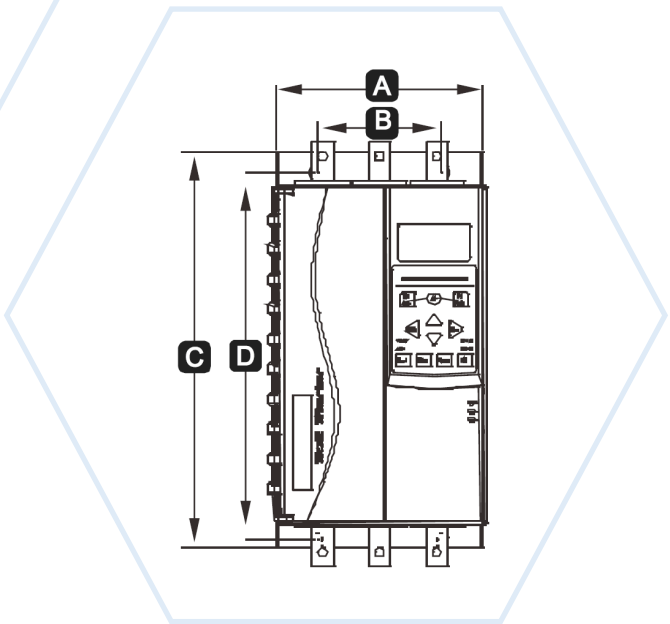
Modelo



Diseño



Dimensiones



Código	Potencia nominal (HP)			Corriente nominal (A)	Peso neto (Kg)	Dimensiones sin embalaje (mm)				
	220 Vca	380/480 Vca	600 Vca			A	B	C	D	
SPSS400-013	-	7.5	7.5 - 10 - 15	13	5.5	152	92	297	275	
SPSS400-017	-	10	20	17						
SPSS400-023	7.5	15	25	23						
SPSS400-030	10	20	30	30						
SPSS400-037	-	25	40	37						
SPSS400-043	15	30	50	43						
SPSS400-053	20	-	60	53						
SPSS400-060	25	40	-	60						
SPSS400-076	30	50	75	76						
SPSS400-097	-	60	100	97						
SPSS400-105	40	75	120	105	6	17.3	274	160	408	385
SPSS400-145	50	100	150	145						
SPSS400-170	60	120	175	170						
SPSS400-200	75	-	215	200						
SPSS400-220	-	150	250	220						
SPSS400-255	100	175	270	255						
SPSS400-280	-	-	300	280						
SPSS400-320	120	215	335	320						
SPSS400-350	-	-	375	350						
SPSS400-360	-	250	430	360						
SPSS400-380	150	270	-	380	29.4	443	320 (160*2)	556	535	
SPSS400-425	175	295	470	425						
SPSS400-500	-	335	535	500						
SPSS400-580	215	375	600	580						
SPSS400-630	250	430	670	630						
SPSS400-650	265	-	-	650						
SPSS400-700	-	470	845	700						
SPSS400-790	295	-	-	790						
SPSS400-820	-	535	940	820						
SPSS400-920	335	600	1070	920						
SPSS400-1000	375	670	-	1000	86	600	400 (200*2)	823	788	
SPSS400-1200	430	845	1340	1200						
SPSS400-1410	470 - 535	940	1600	1410						
SPSS400-1600	600	1070	-	1600						
					91.5					
					99.5					

Características	Descripción
Modelo:	SPSS400
Rango de corriente:	13 - 1600 A
Rango de potencia:	7.5 - 1600 HP
Tensión de operación:	220–690 VCA, (trifásico)
Frecuencia:	50/60 Hz
Método de arranque:	Control adaptativo y corriente constante
Opciones de paro:	Paro tipo taxi, paro suave por rampa de voltaje temporizada, control adaptativo, frenado
Voltaje inicial programable:	Sí, mediante keypad
Contactor de bypass:	Integrado y automático
Entradas digitales:	5 entradas programables/fijas
Salidas de relé:	4 salidas programables/fijas
Pantalla LCD:	Multilínea, multilenguaje, navegación por menú
Protocolo de comunicación:	RS485 (Modbus RTU)
Temperatura de operación:	-10 °C a +60 °C
Humedad relativa:	5 - 95%
Refrigeración:	Disipación de calor pasiva
Protección del equipo:	IP20 y NEMA 1
Montaje:	Sobre base o panel atornillado
Freno:	Incorpora el último algoritmo de frenado CC de SP Sinergia